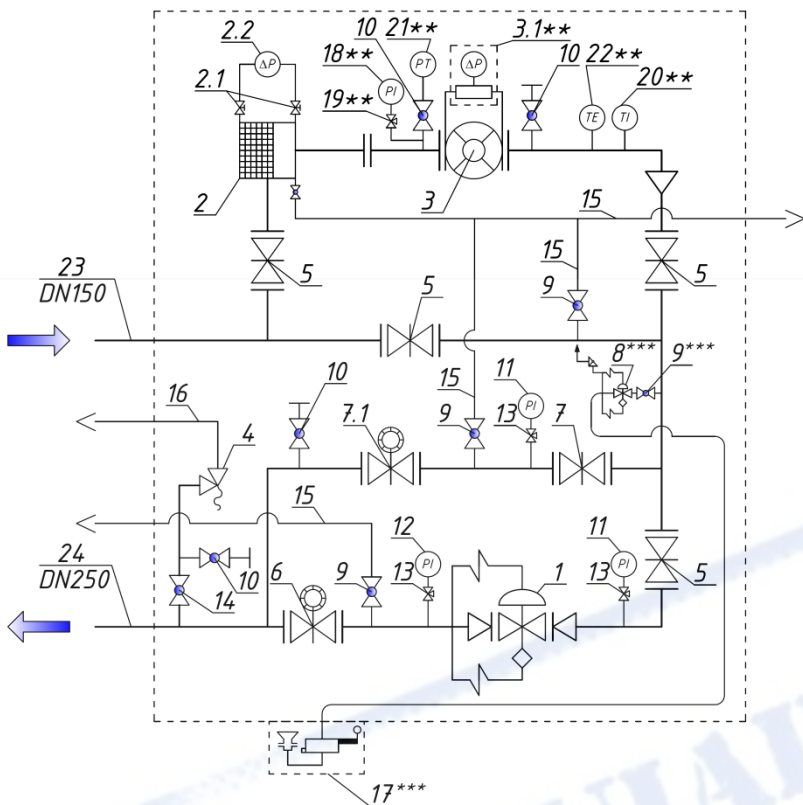


ШРП модели «ИТГАЗ-MBN/80-(BP)-(SR)-1-Б-(0)-У-Б...-...»

Принципиальная схема



1 - регулятор давления комбинированный со встроенным ПЗК, 2 - фильтр картриджный, 2.1 - кран игольчатый 1/4", 2.2 - индикатор засоренности, 3 - счетчик расхода газа, 3.1** - прибор для определения перепада давления с блоком подключения, 4 - ПСК, 5 - затвор дископоворотный DN150, 6 - затвор дископоворотный с редуктором DN250, 7 - затвор дископоворотный DN80, 7.1 - затвор дископоворотный с редуктором DN80, 8*** - регулятор давления на горелку, 9 - кран шаровой 3/4", 10 - кран шаровой 1/2", 11 - манометр 0-6/10* бар, 12 - манометр 0-60/100/250/400/600* тбар, 13 - кран трехходовой под манометр, 14 - кран шаровой 1", 15 - газопровод продувочный DN20, 16 - газопровод сбросной DN40, 17*** - обогреватель газогорелочный шкафной, 18** - манометр на входе, 19** - кран трехходовой под манометр, 20** - термометр биметаллический, 21** - датчик давления, 22** - датчик температуры, 23 - патрубок DN150, 24 - патрубок DN250.

* - диапазон измерения манометров определяется заданным входным и выходным давлениями.

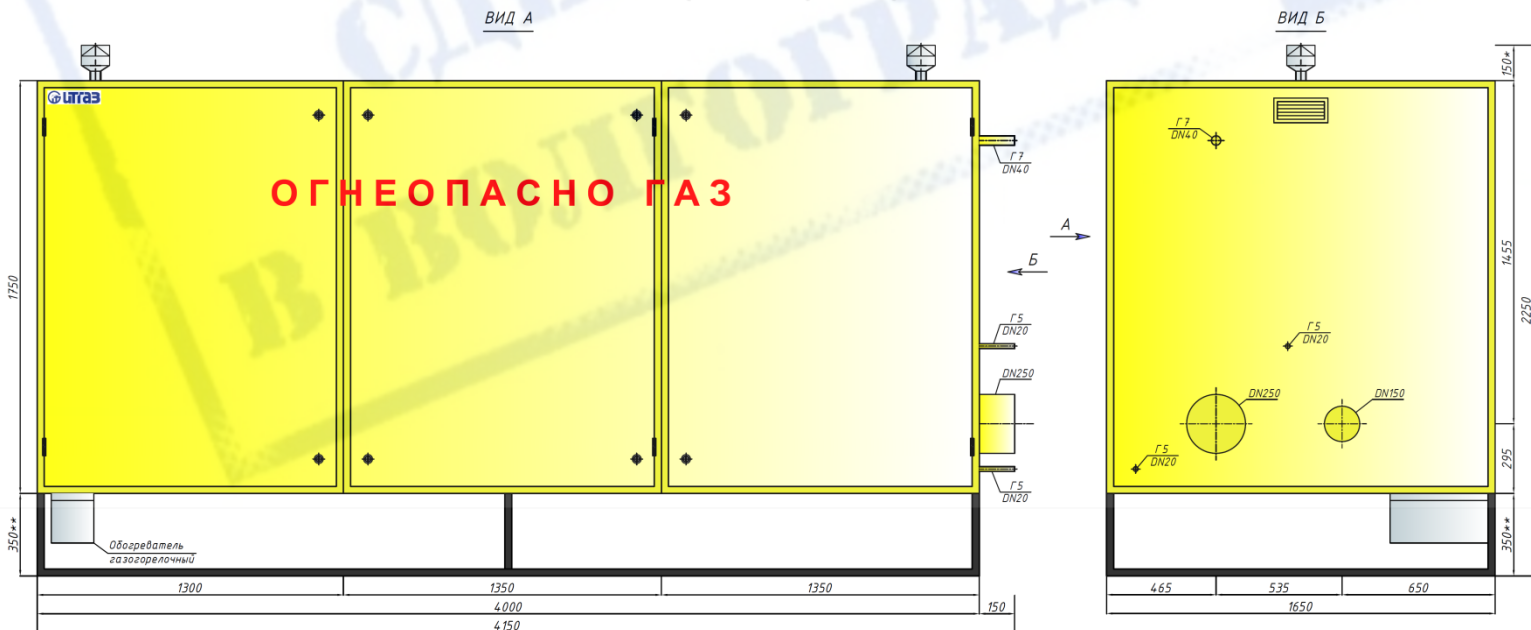
** - позиции, входящие в дополнительную комплектацию.

*** - позиции, входящие в комплектацию ШРП с газовым обогревом (индекс «0» в обозначении).

**** - индекс «SR» в обозначении установки - наличие встроенного шумоглушителя в регуляторе давления серии MBN.

***** - индекс «BP» в обозначении установки - версия регулятора давления MBN/80-BP (Рвых.=10-80 мбар).

Габаритные размеры



Исполнение ШРП

- Допустимое давление на входе: 6,0 бар.
- Одна линия редуцирования, с байпасной линией и узлом учета расхода газа.
- Вход DN150 / Выход DN250.
- Расположение входа и выхода: с одной стороны.
- Обслуживание ШРП: двухстороннее.

- * - данный размер только для ШРП с обогревом (индекс «0» в обозначении)
- для ШРП без обогрева данный размер равен нулю.
- ** - для ШРП без обогрева высота рамы равна 300 мм.